

Maison des arts
Desjardins Drummondville

DEVIS
TECHNIQUE
Septembre 2024

Dernières Modifications
30-09-2024

Maison des arts Desjardins Drummondville

175, rue Ringuet
Drummondville (Québec)
J2C 2P7
819 477-5518

Directeur technique

Guillaume Gilbert
Bureau : 819 477-5518 #240
Cell. : 819 313-2897
ggilbert@artsdrummondville.com

TABLE DES MATIÈRES

Informations générales	2
Informations de scène	3
Habillage de scène et accessoires	4-5
Équipements d'éclairage	6
Équipements de sonorisation	7-8
Équipements vidéo	9
Plan de salle	10
Plans de la scène principale	11-12
Line set	13
Plan de la salle et plan de la scène cabaret	14

SALLE

Capacité

Salle totale	972
Parterre	616
Balcon	268
Demi-salle	383
Cabaret sur scène	232
Loggias parterre	36
Loggias balcon	52

Services

Service de bar au parterre et au balcon
Service de vestiaire
Service de billetterie

Cabaret sur scène

232 places numérotées
Voir plan page 14

LOCATION DE SALLES

Responsable des locations

Caroline Garneau

Téléphone

819-477-5518 #230

Courriel

cgarneau@artsdrummondville.com

HEURES DE DÉBUT DES SPECTACLES ET ENTRACTE

Heures habituelles des spectacles

En après-midi à 15h
En soirée à 20h
Les dimanches à 19h30
Le théâtre à 19h30

Durée des entractes

20 minutes

SCÈNE

Dimensions	Largeur du cadre de scène	40'10" (13 m)
	Hauteur du cadre de scène	19'4" (6 m)
	Distance de l'avant-scène au mur du fond	57'5" (17.5 m)
	Distance du point zéro au mur du fond	51'5" (15.7 m)
	Distance de l'avant scène au point zéro	6'0" (1.8 m)
	Largeur du mur jardin au mur cour	80'0" (24.3 m)
	Hauteur du grid	45'5" (13.84 m)
	Hauteur sous les porteuses	42'9" (13 m)
	Point zéro au 1 ^{er} FOH	36' (11 m)
	Point zéro au 2 ^e FOH	58' (17.6 m)
Point zéro au nez du balcon	46' (14 m)	

Revêtement Linoléum noir sur contre-plaqué avec suspension

Caniveaux Réseau de caniveaux ceinturant la scène et reliant la régie technique par jardin et cour

Plusieurs patch Son / Éclairage / Vidéo

**Tous les plans de scène sont disponibles dans l'onglet Salles et Services au : artsdrummondville.com*

DÉBARCADÈRES

Emplacement Arrière- scène au même niveau à 30' (9 m) de l'accès à la scène

Type Quai niveleur à la porte #6 et quai standard à la porte #5

Nombre 2 débarcadères côte-à-côte

PORTEUSES

Type 9 motorisées à vitesse variable
6 motorisées (LX) avec 24 circuits (dimmers 2,4K)
29 porteuses manuelles à contre-poids (pains 20 et 40 lbs)

Charges maximales Porteuses motorisées : 1000 lbs (450 kg)
Porteuses motorisées LX : 1500 lbs (640 lbs)
Porteuses manuelles : 1000 lbs (450 kg)

Longueur des porteuses 50'8" (15.5 m)

Poste de contrôle Côté cour au niveau de la scène

HABILLAGE DE SCÈNE

1 Frise maison en velours couleur prune
1 Rideau maison en velours couleur prune
1 Rideau mi-scène en velours noir
1 Rideau de fond de scène en velours noir
1 Cyclorama en coton blanc
8 Paires de pendrillons en velours noir 25' x 13' (7.6m x 3.9m)
7 Frises en velours noir 45' x 14' (13.7 m x 4.2 m)
1 Tulle noir
1 Tulle gris
Allemandes en velours noir sur rails

EMPLACEMENT DE LA RÉGIE

Au centre de la salle (rangées Q et R) 50' du point zéro
Terminaux : DMX, XLR, BNC, Réseau et COM

ACCESSOIRES DE SCÈNE

Lutrans 5 lutrans de musicien avec lampes (possibilité de 60)
2 lutrans d'animation

Chaises 250 chaises pliantes rambourrées sans accoudoirs
Tabourets (possibilité de 24)
1 tabouret noir en bois (humoristes)

Praticables 10 praticables (risers) 4'x8' (1.2 m x 2.4 m)
Hauteurs : 6" / 12" / 18" / 24" (pattes carrées 2")
4 escaliers : 48"x18"

Escabeaux et nacelle Escabeaux : 1 x 12' / 1 x 10' / 1 x 8' / 1 x 7' / 3 x 6' / 1 x 4'
1 Nacelle Génie AWP-20S

Tapis de danse 6 Laizes de 43' x 53"

CONQUE D'ORCHESTRE

Modèle Wenger Forte avec éclairage intégré au plafond

Dimensions 10 panneaux roulants au sol de 8' x 20' (12.4 m x 6 m)
3 panneaux de plafond accrochés sur les porteuses
(9 - 16 - 24)

PIANOS

- 1 Fazioli modèle F308 - 10' (pour concerts classiques)
- 1 Steinway modèle D - 9'
- 1 Kawai - 5'
- 1 Honer - 5' (hall d'entrée seulement)
- 1 piano droit (salon vert)

LOGES D'ARTISTES

- Les loges sont situées directement à l'arrière-scène au même niveau. Accessibles par jardin et cour.
- 2 Grandes loges pour 12 personnes
 - 2 Moyennes loges pour 6 personnes
 - 2 Petites loges pour 2 personnes
 - 1 Salon vert avec cuisinette, frigo et commodités

BUANDERIE

- 1 Laveuse
- 1 Sécheuse
- 1 Défroisseur à vapeur portatif
- 1 Défroisseur droit modèle LG Styler (MHK62007250)
- 1 fer à repasser

ÉQUIPEMENTS D'ÉCLAIRAGE

Consoles	1 Console Grand MA3 on PC avec fader wing 1 Console ETC Express 72/144 1 console ETC Smartfade 1248
Alimentation électrique	400 ampères 120-208 volts à jardin OU cour
Gradateurs	288 gradateurs Strand CD-80 144 sur les herses électriques (#4 #13 #21 #31 #36 #41) 36 sur les passerelles ceinturant la scène 24 au FOH 1 24 au FOH 2 12 au nez-du-balcon 48 au plancher Circuiterie Twist-Lock 3 / 20A
Projecteurs de façade (FOH)	32 Lekos ETC S4 Zoom 15-30 (750 watts)
Projecteurs de scène	16 Lekos ETC S4 / 50 degrés (575 watts) 22 Lekos ETC S4 / 36 degrés (575 watts) 28 Lekos ETC S4 / 26 degrés (575 watts) 6 Lekos ETC S4 / 19 degrés (575 watts) 24 Fresnels Strand / (1000 watts) 6 Fresnels Selecon / (1000 watts) 12 Fresnels Strand / (2000 watts) 8 Fresnels Selecon / (2000 watts) 24 Par 64 Médium (MFL 1000 watts) 16 Par 64 Narrow (NSP 1000 watts) 2 Barres à six Par 64 Médium 2 Barres à six Par 64 Narrow 8 Barres ACL 16 Colorado 1 Quad Zoom 6 Chauvet Maverick F1 Spot 6 Chauvet Maverick MK2 Wash
Projecteurs de poursuite	2 Robert Julia Lucy (1200 watts)
Accessoires	8 Bases avec tuyaux de 12' 22 Floorbases 8 Drop iris
Gélatines	Principalement de marque LEE *Nous suggérons spécialement aux productions théâtrales d'apporter leurs propre gélatines

ÉQUIPEMENTS DE SONORISATION

Consoles	1 Console Yamaha QL5 1 Console M7CL48
Alimentation électrique	200 ampères 120-208 volts à jardin OU cour
Système de son de façade (PA)	6 L-Acoustics ARCS (tops) 2 L-Acoustics SB28 (subs) +2 sur demande 4 L-Acoustics KIVA (front fills) 2 L-Acoustics KIVA (délais sous-balcon) 1 L-Acoustics LA12x (6 tops) 1 L-Acoustics LA12x (4 subs) 1 L-Acoustics LA4x (KIVA)
Système de moniteurs	8 L-Acoustics 12XT 2 L-Acoustics 112P 2 L-Acoustics X15 HiQ 3 L-Acoustics LA4x 1 L-Acoustics LA8 2 L-Acoustics LA4
Multipaires (snake et sub-snakes)	1 RIO 3224D 1 x 50 paires avec stage box et split moniteur (analogue) 2 sub-snake 12 paires 25' 1 sub-snake 12 paires 50' 1 sub-snake 12 paires 75'
Pieds de microphones	13 K&M noir (grands) 10 K&M noir (petits) 3 Atlas base ronde noire
Communications	1 Base M1 Solidcom (sans-fil) 8 Beltpack M1 Solidcom (sans-fil) 6 Beltpack Clear Com RS-601 (filaire) 4 Belt pack Clear Com RS-701 (filaire) 3 V-Box KB-702 (biscuit) Plusieurs casques avec 1 ou 2 oreillettes au choix
Système pour malentendants	Sennheiser Mobile Connect Station

ÉQUIPEMENTS DE SONORISATION (suite)

10 Shure SM 58
8 Shure SM 57
2 Shure Beta 58A
2 Shure Beta 57A
2 Shure Beta 91
4 Shure Beta 98 (possibilité de 2 sans-fil)
1 Shure Beta 52
4 Shure MX-202
5 Sennheiser e904
3 Audix D1
4 Neumann KM 184
2 Aston Microphones Spirit Multi-patterns
2 Rode NT-5
2 Rode NTG2 (shotgun)
3 Crown PCC
1 Behringer ECM 800
2 Audio-technica AT 857 (lutrin)
1 Audio-technica ATM 25
1 Audio-technica ATM 35
4 Shure WL 93 (lavalier)
7 Radial JDI
4 Radial J48
2 Pro DI Stéréo

Systeme sans-fil

1 ULXD4Q (base quadruple)
4 ULXD1-G50 (beltpack)
4 ULXD2/SM58-G50 (bâton)
2 Shure UR24D (bases doubles)
4 Shure H4 Beta 58 (bâton)
6 Shure UR1-H4 (beltpack)
4 Shure Beta 53 (casque)
1 UA874US (antenne active)

****Possibilité d'enregistrement multipiste et mixage,
soumission sur demande***

ÉQUIPEMENT VIDÉO

Projecteurs et lentilles

1 Hitachi WPX 9210 (8500 lumens)
1 Lentille USL-901 (short throw)
1 Lentille SD-903W (medium throw)
1 In Focus (3500 lumens)

Écrans et télévisions

1 écran déroulant fixe (centre procénium)
1 écran 12'x7' portatif pour accrochage (format 16:9)
1 écran 12'x9' portatif pour accrochage (format 4:3)
1 écran cinéma fixe (#6 sur lineset)
2 TV 85" sur trépied à roulettes
2 TV 70" accrochées dans la salle près du cadre de scène à jardin et cour

Caméras et enregistreurs

4 Panasonic CX-350
1 Sony A7sIII (24mm, 35mm, 50mm ou 85mm)
1 Atomos Sumo 19
1 Atomos Shogun 7

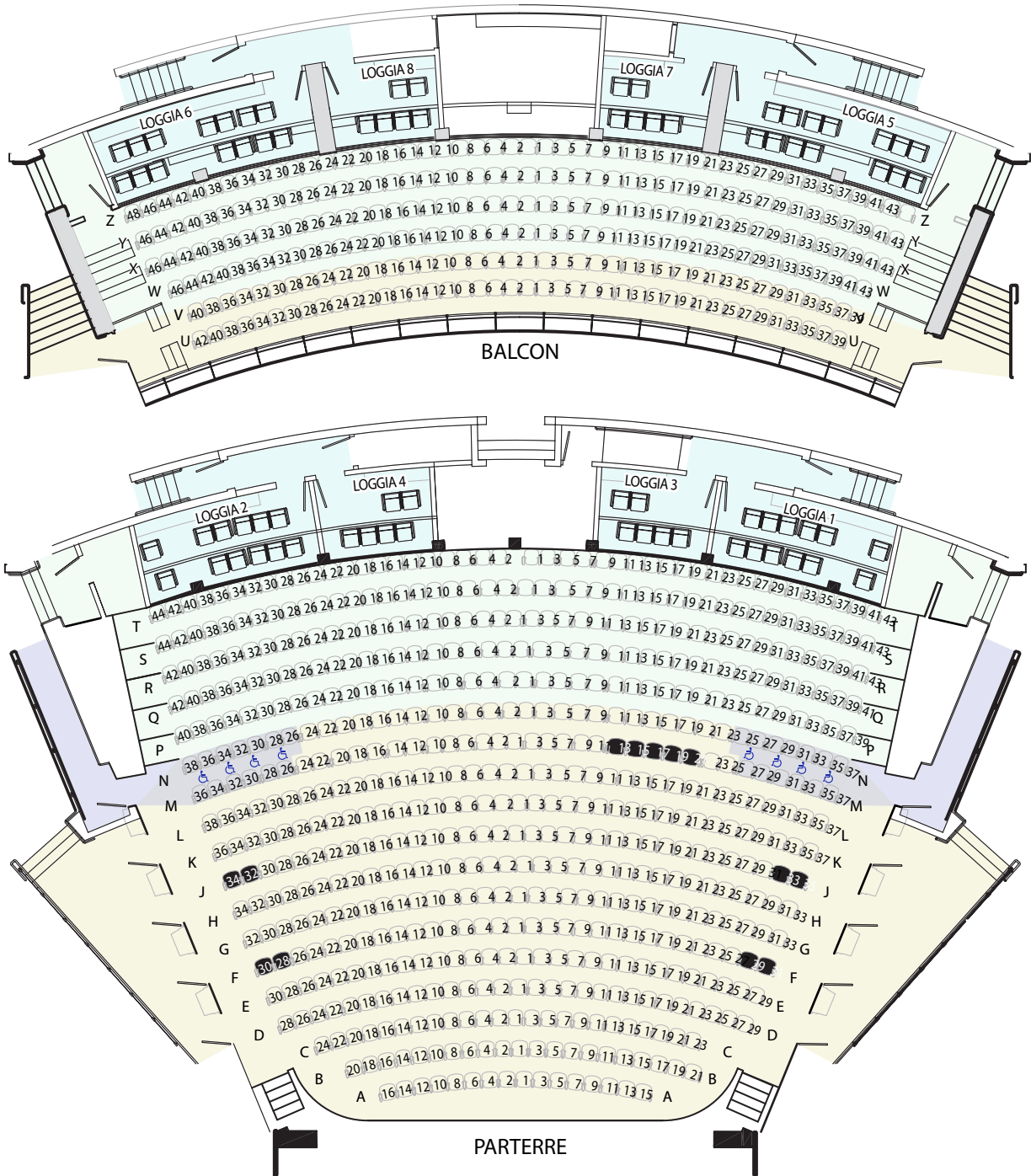
Accessoires

4 trépieds E-Image GA752S
1 Smallrig magic arm
4 Varizoom Stealth (contrôle au pouce)
1 DJI Ronin-S (gimbal)
1 Camvate rig pour caméra à l'épaule
Plusieurs convertisseurs SDI-HDMI
Plusieurs convertisseurs RJ45-HDMI
1 Black magic Atem mini pro HDMI
Plusieurs fils HDMI et SDI de longueur différente

****Possibilité de captation vidéo,
soumission sur demande***

PLAN DE LA SALLE

Salle principale



Billetterie

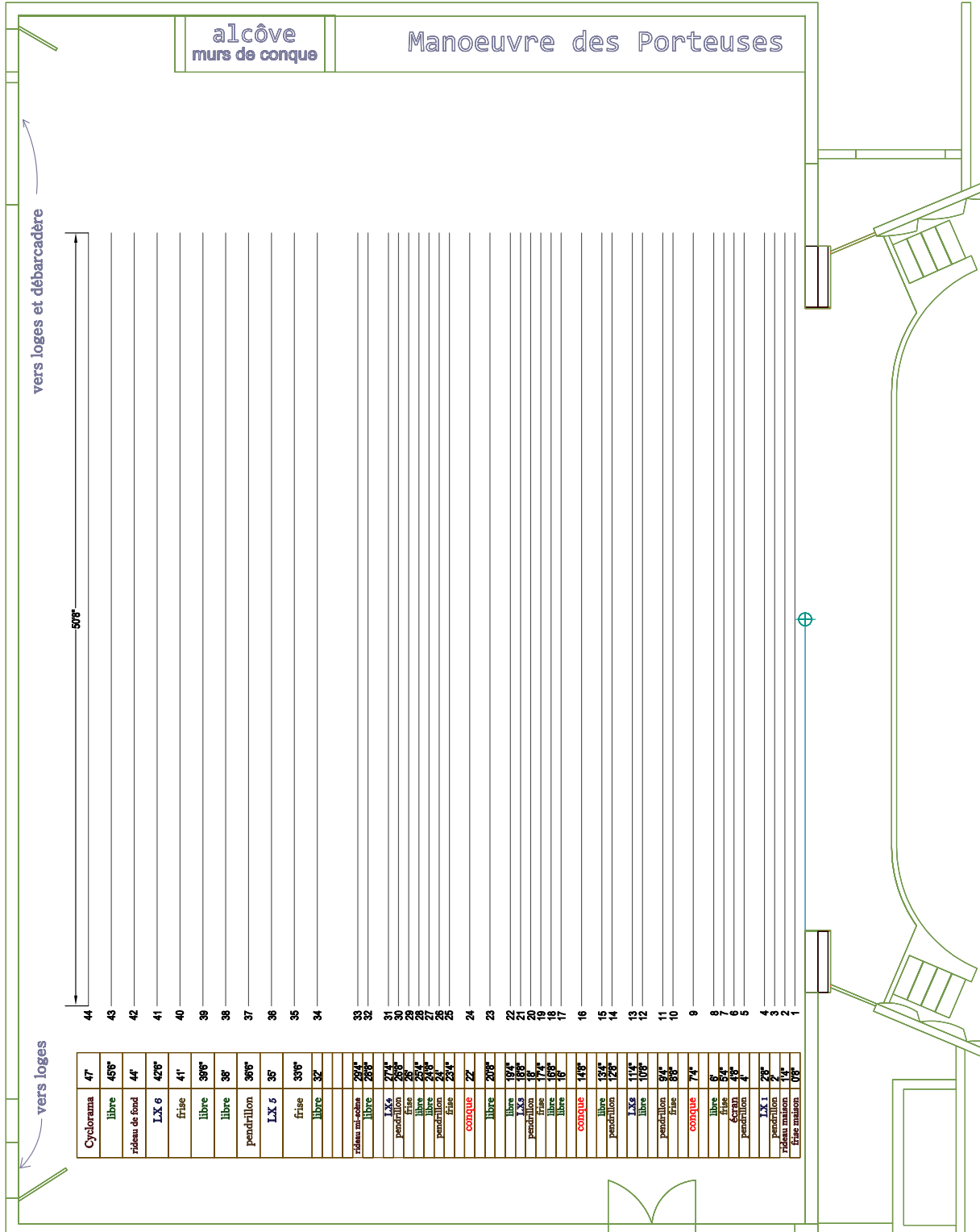
Informations et achat de billets

175 rue Ringuet, Drummondville
819 477-5412 • 1 800 265-5412

artsdrummondville.com

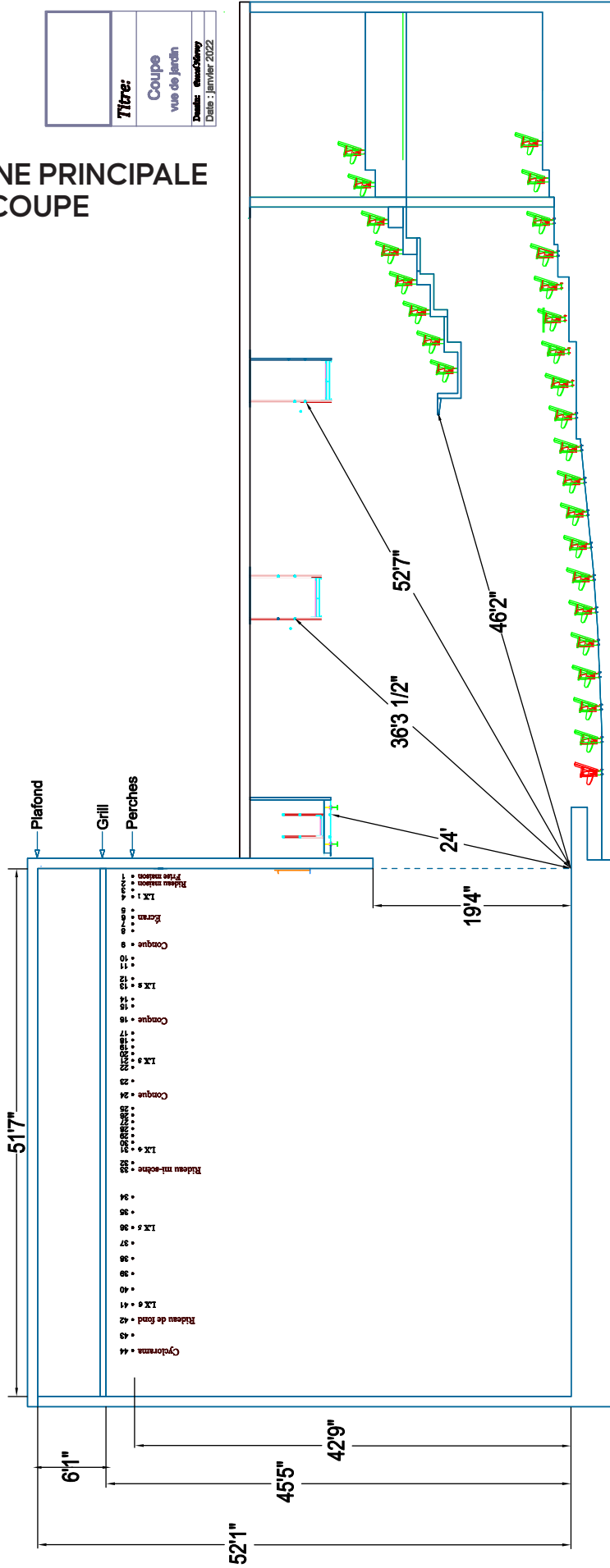
PLAN DE LA SCÈNE PRINCIPALE VUE DE HAUT

Titre:	Direction des pratiques du projet scène & Héritage artistique
Debut:	06/01/2022
Date:	Janvier 2022



PLAN DE LA SCÈNE PRINCIPALE VUE DE COUPE

Titre:	Coupe
	vue de jardin
Devis:	0000000000
Date:	Janvier 2022

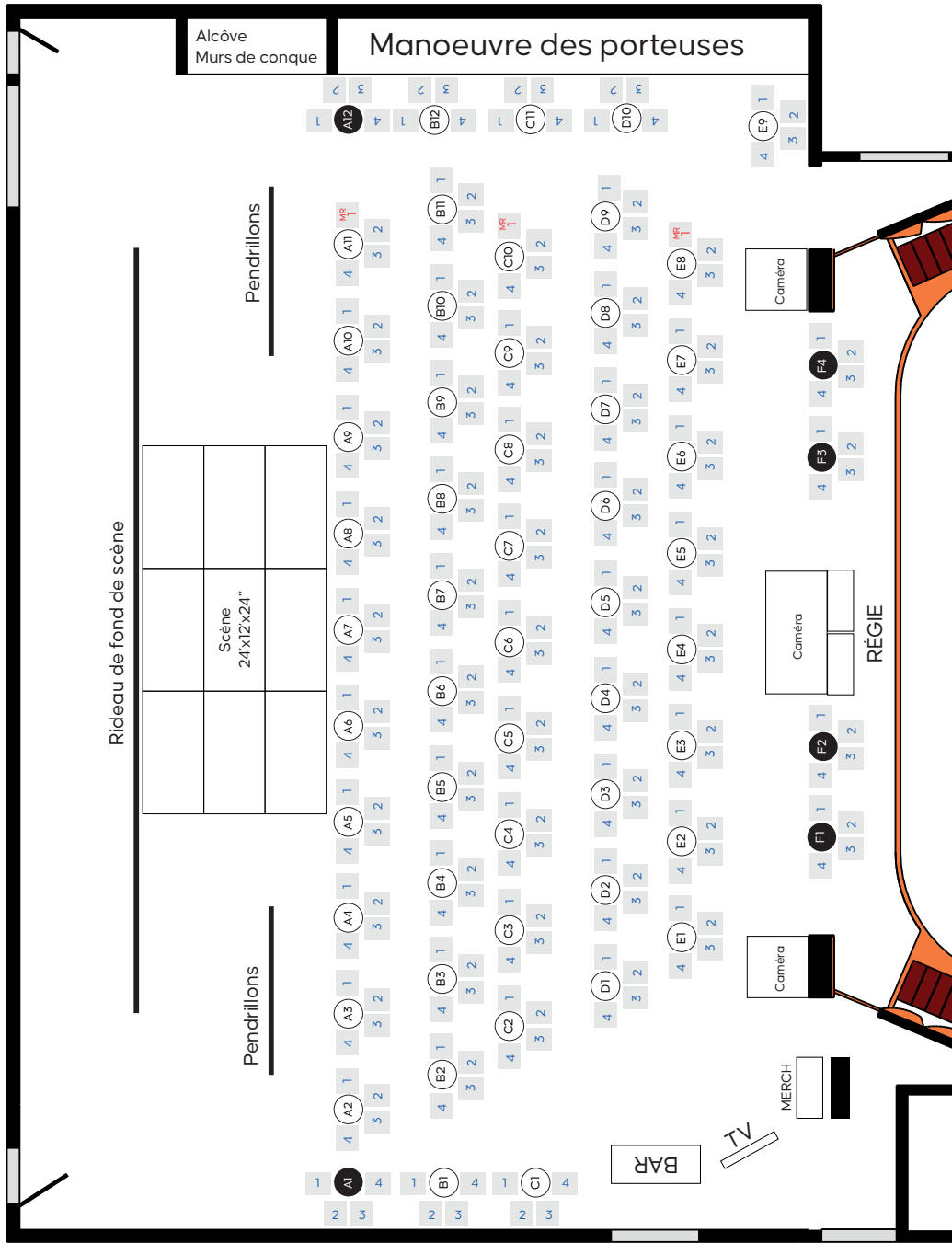


Lineset

Capacité de charge des porteuses manuelles et électriques : 450 kg (1000lbs) et les LX 640kg (1500lbs)

		PIEDS	MÉTRIQUES	PERCHES
1	frise maison	0.7	203mm	manuelle
2	rideau maison	1.3	406mm	manuelle
3	libre	2.0	609mm	manuelle
4	lx 1	2.7	812mm	motorisée 100mm/s
5	pendrillon 1	4.0	1218mm	manuelle
6	écran	4.7	1421mm	manuelle
7	libre	5.3	1624mm	manuelle
8	libre	6.0	1827mm	manuelle
9	conque	7.3	2233mm	manuelle
10	libre	8.7	2639mm	manuelle
11	frise	9.3	2842mm	manuelle
12	libre	10.7	3248mm	manuelle
13	lx 2	11.3	3451mm	motorisée 100mm/s
14	pendrillon 2	12.7	3857mm	manuelle
15	libre	13.3	4060mm	manuelle
16	conque	14.7	4466mm	manuelle
17	libre	16.0	4872mm	manuelle
18	libre	16.7	5075mm	manuelle
19	frise	17.3	5278mm	manuelle
20	pendrillon	18.0	5481mm	manuelle
21	lx 3	18.6	5684mm	motorisée 100mm/s
22	libre	19.3	5887mm	manuelle
23	libre	20.6	6293mm	manuelle
24	conque	22.0	6699mm	manuelle
25	libre	23.3	7105mm	manuelle
26	libre	24.0	7308mm	manuelle
27	libre	24.6	7511mm	manuelle
28	libre	25.3	7714mm	manuelle
29	frise	26.0	7917mm	manuelle
30	pendrillon	26.6	8120mm	manuelle
31	lx 4	27.3	8323mm	motorisée 100mm/s
32	libre	28.6	8729mm	manuelle
33	rideau mi-scène	29.3	8932mm	manuelle
34	libre	32.0	9755mm	motorisée 600mm/s
35	frise	33.5	10211mm	motorisée 600mm/s
36	lx 5	35.0	10667mm	motorisée 100mm/s
37	pendrillon	36.5	11123mm	motorisée 600mm/s
38	libre	38.0	11579mm	motorisée 600mm/s
39	libre	39.5	12035mm	motorisée 600mm/s
40	frise	41.0	12491mm	motorisée 600mm/s
41	lx 6	42.5	12946mm	motorisée 100mm/s
42	rideau de fond	44.0	13402mm	motorisée 600mm/s
43	libre	45.5	13848mm	motorisée 600mm/s
44	cyclorama	47.0	14314mm	motorisée 600mm/s

PLAN DE LA SALLE ET PLAN DE LA SCÈNE CABARET



232 places

52 tables bistro
+ 4 chaises



6 Standing Bar
+ 4 chaises hautes



Table 2x4'



Riser 4x8'



Riser 4x4'

